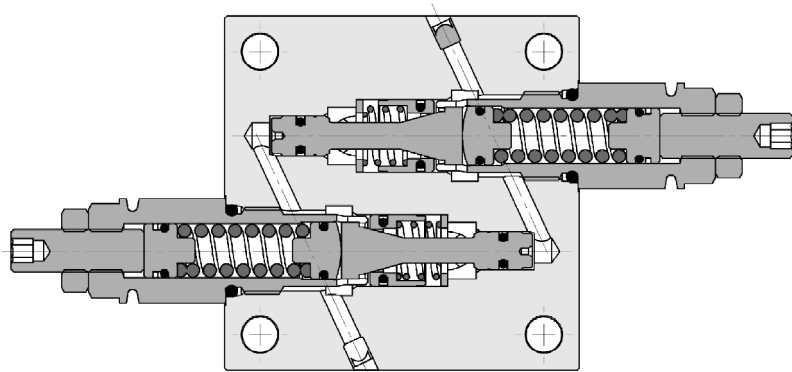
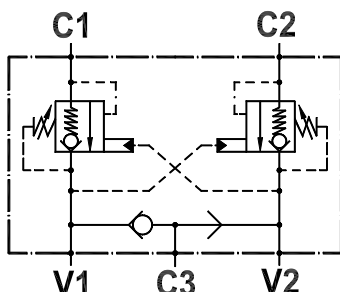




**Valvola overcenter doppia incrociata, flangiabile su motori Oil-drive serie "MGL/MGT", con sblocco freno e valvola antiurto opzionale**  
**Dual overcenter valve, flangeable on Oil-drive motors "MGL/MGT" series, brake release port, optional anti-shock valve**

Rev.06-2022/07



### SPECIFICHE TECNICHE

**Materiali:** cartucce in acciaio zincato, parti interne in acciaio trattato termicamente. Corpo in lega di alluminio (o acciaio su richiesta).

**Portata max.:** 50 l/min

**Taratura max.:** 350 bar

**Pressione max:** 250 bar (std) 350 bar (ver.S)

**Rapporto di pilotaggio:** 1 : 4.25 standard, a richiesta 1 : 8, 1 : 11

**Regolazione pressione:** mediante vite

**Campo di regolazione pressione:** vedere pag. 02

**Peso:** 1,650 Kg (std) - 3.400 Kg (ver.S)

**Peso con valvola antiurto:** 2,300 Kg (std) - 4.850 Kg (ver.S)

### TECHNICAL SPECIFICATIONS

**Materials:** cartridges in steel zinc plated, internal parts in hardened steel. Body is in high strength aluminium alloy (or steel on request).

**Rated flow:** up to 50 l/min

**Max. setting:** 350 bar

**Max. pressure:** 250 bar (std) - 350 bar (ver.S)

**Pilot ratio:** 1 : 4.25 std, 1 : 8 and 1 : 11 on request

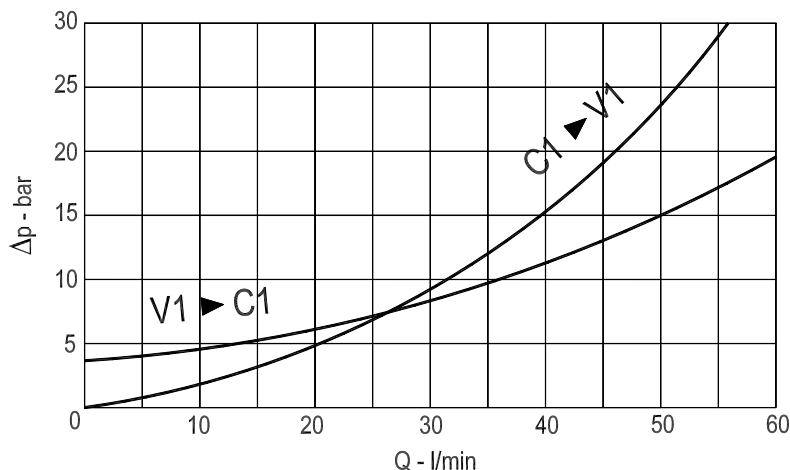
**Adjustment means:** leakproof screw adjustment

**Adjustable pressure range:** see page 02

**Weight:** 1,650 Kg (std) - 3.400 Kg (ver.S)

**Weight with anti-shock valve:** 2,650 Kg (std) - 4.850 Kg (ver.S)

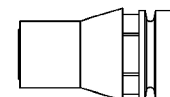
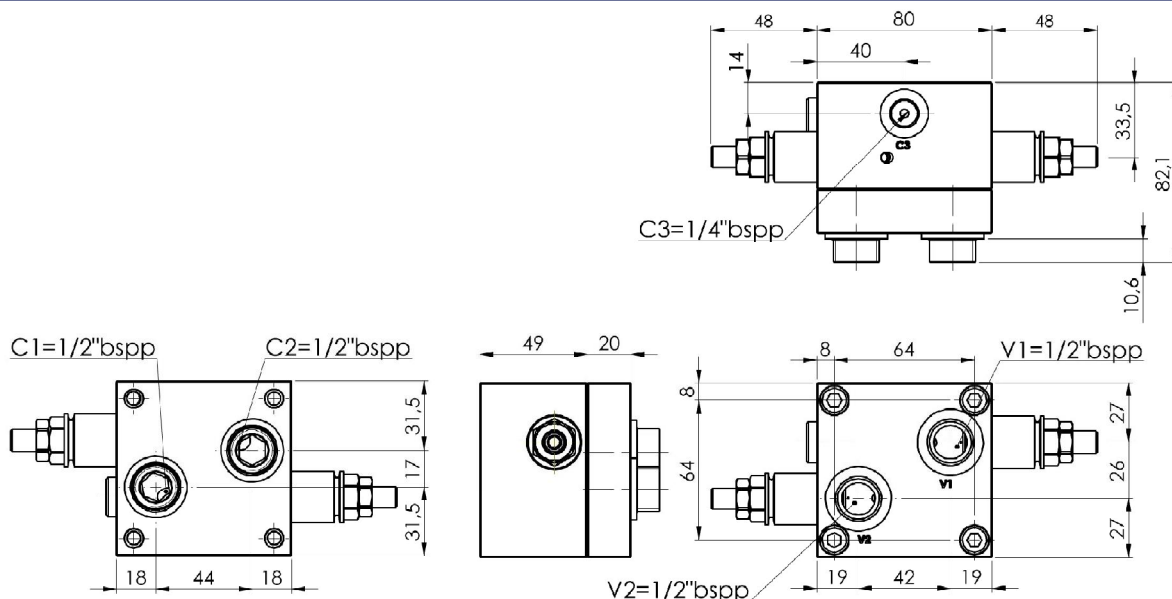
### DIAGRAMMA PERDITE DI CARICO PRESSURE DROP CURVES





**Valvola overcenter doppia incrociata, flangiabile su motori Oil-drive serie "MGL/MGT", con sblocco freno e valvola antiurto opzionale**  
**Dual overcenter valve, flangeable on Oil-drive motors "MGL/MGT" series, brake release port, optional anti-shock valve**

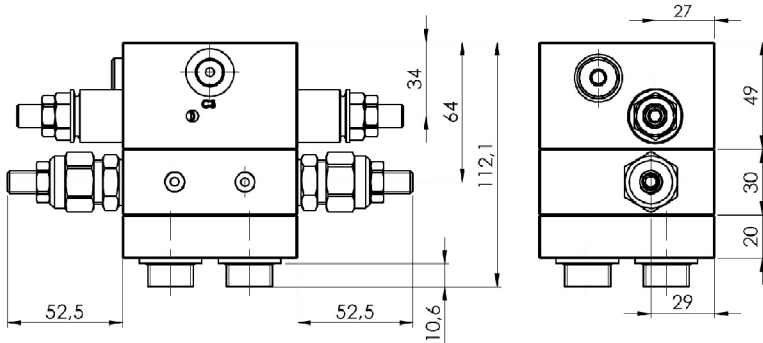
Rev.06-2022/07



**Cappello antimanomissione.**  
**Codice di ordinazione: 9006800010**

**Tamperproof cap.**  
**Ordering code: 9006800010**

Versione con valvole antiurto - version with anti-shock valves



MOLLE - SPRINGS				*
Codice Code	Rapp. pil. Pilot ratio	Campo taratura min.-max. bar Adjustable pressure range bar	Increment. press. bar/ giro vite Pressure increase bar/turn	Taratura standard bar Standard setting bar
20	1 : 4.25	60 - 210	42	170
	1 : 8	60 - 220	50	
	1 : 11	60 - 250	70	
35	1 : 4.25	80 - 350	107	280
	1 : 8	100 - 350	78	
	1 : 11	80 - 350	109	

**ESEMPIO DI ORDINAZIONE - ORDERING CODE EXAMPLE**

**F P O 5 0 D V O 1 1 / 2 U S 2 0 B V M 0 5 \***

\* Mat. corpo: omettere se alluminio, S=acciaio  
 Body material: omit if aluminium, S=steel

\* 20+/35±  
 Campi di taratura pressione - Adjustable pressure range

Rapporto di pilotaggio . Pilot ratio  
 \* Omettere se standard - Omit if standard  
 B = 1 : 8, C = 1 : 11

Guarnizioni:  
 Seals:  
 V=Viton \*  
 Omettere se BUNA-N  
 Omit if BUNA-N

Valvola di max, omettere se non richiesta  
 Relief valve, Omit if not requested  
 Campi di taratura pressione disponibili  
 Available pressure range  
 35± 5. 50 bar . 40± 30. 100 bar  
 20± 50. 220 bar . 35± 80. 350 bar